



LogiSync

Ausgabe 20.10.2020

Manual

Allgemein 1

Installation von LogiSync 1

Einrichtung der/des LogiScan-Geräte(s)..... 1

Arbeitsverzeichnis wählen 4

Testen der Synchronisation 5

Info 6

Allgemein

Das Windows-Programm **LogiSync** dient zur Synchronisation der mit einem LogiScan-Gerät erfassten Daten mit entsprechenden Verzeichnissen auf einem Windows-PC. Die so synchronisierten Daten auf dem Windows-PC haben das CSV-Format und können in das betreffende Warenwirtschaftssystem importiert werden.

Installation von LogiSync

- Laden Sie die Datei **LogiSync-Setup-vxxx.exe** von der aitronic-Website www.aitronic.de unter Windows-Software→LogiSync herunter.
- Installieren Sie LogiSync nach dem Herunterladen auf Ihrem PC.
- Starten Sie LogiSync und bestätigen Sie die Lizenzvereinbarung.

Einrichtung der/des LogiScan-Geräte(s)

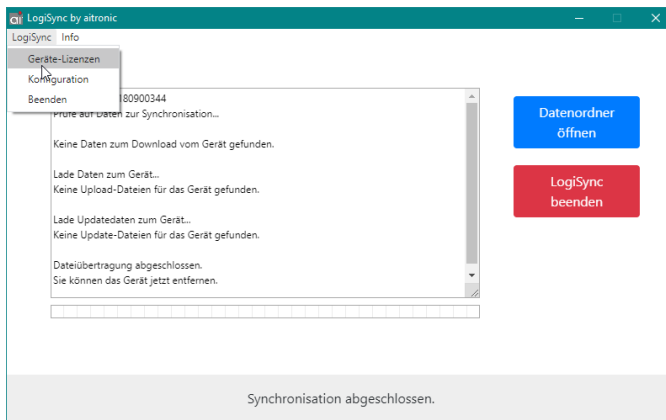
- Schließen Sie das LogiScan-Gerät noch nicht an den PC an!
- Starten Sie auf dem LogiScan-Gerät Ihre Datenerfassungs-App (z.B. **ADV** oder **aiMDE**).

App ADV

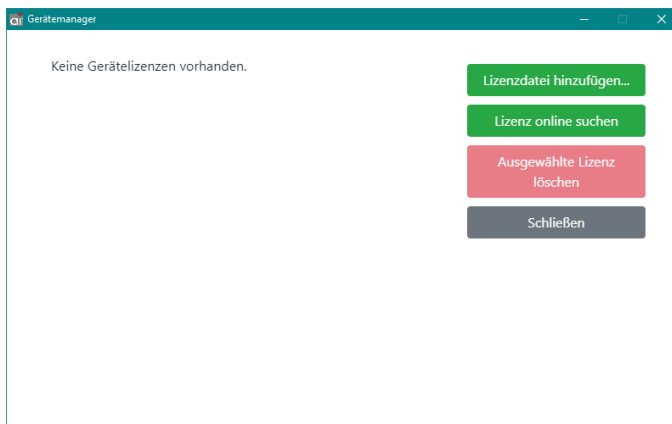
- Rufen Sie die Einstellungen durch Tippen auf das Zahnrad-Symbol im oberen Bildschirmbereich auf.
- Scrollen Sie nach unten und tippen Sie auf den Punkt „*Admin-Menü*“.
- Sie werden aufgefordert ein Passwort einzugeben, dieses lautet „ai1500“.

App aiMDE oder andere

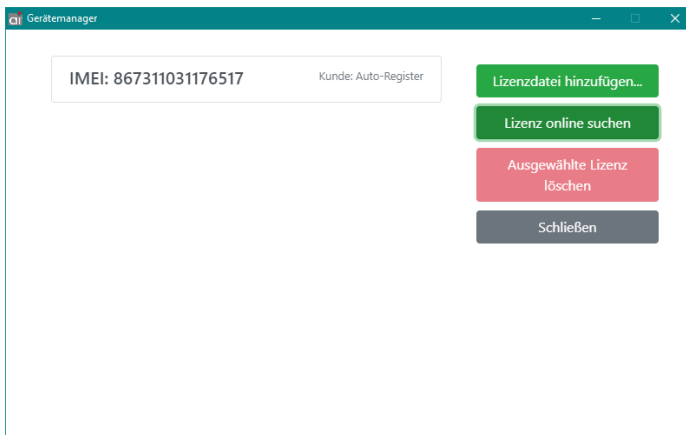
- In den Admin-Einstellungen muss die Synchronisation mittels LogiSync aktiviert sein.
- Schließen Sie jetzt das Gerät mit dem mitgelieferten USB-Kabel an den PC an. Es erscheint die Meldung „USB Debugging zulassen?“ auf dem LogiScan-Gerät.
- Klicken Sie auf „*Von diesem Computer immer zulassen*“ und dann auf **OK**.
- In **LogiSync** wird das neue LogiScan-Gerät erkannt und es erscheint eine Mitteilung, dass das Gerät noch nicht für die Verwendung mit **LogiSync** lizenziert ist.



- Klicken Sie auf den Menü-Punkt „LogiSync→Geräte-Lizenzen“.
- Der Gerätemanager wird angezeigt. Klicken Sie auf „Lizenz online suchen“.

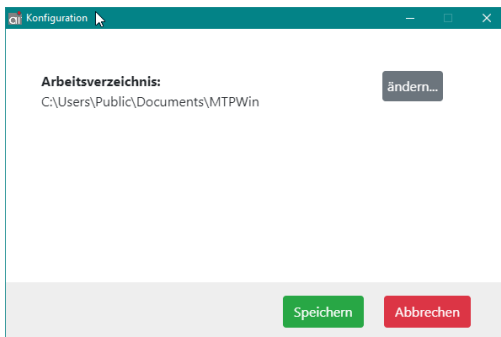


- Die nach erfolgter Aktivierung angezeigte Meldung „Lizenz hinzugefügt“ muss durch Klicken auf „OK“ bestätigt werden. Das Gerät ist nun mit **LogiSync** verknüpft und nutzbar. Die IMEI des lizenzierten Gerätes wird im Gerätemanager angezeigt.

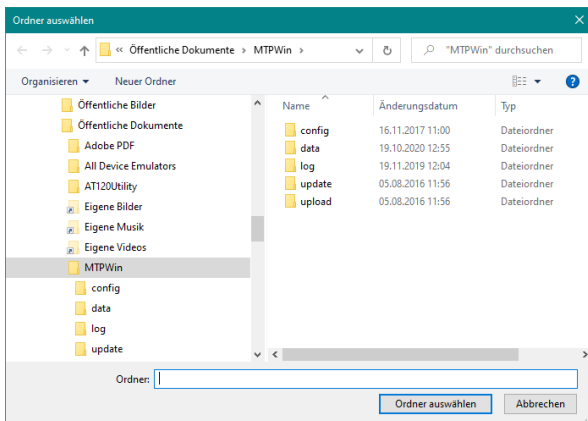


Arbeitsverzeichnis wählen

Nach Klicken auf Menüpunkt „Konfiguration“ wird



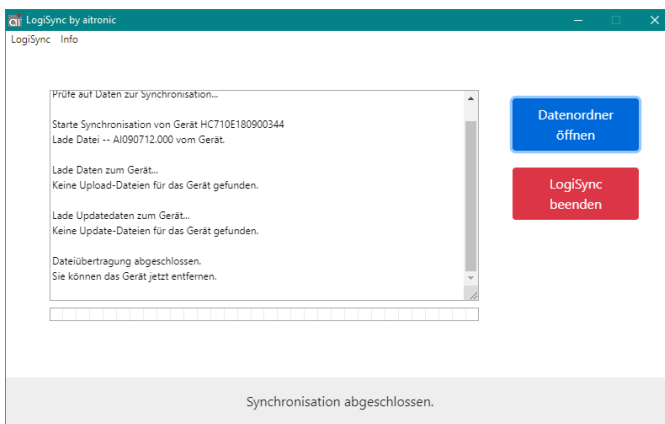
der Pfad des Arbeitsverzeichnisses angezeigt. Durch Klicken auf „ändern“ kann dieser geändert werden.



Testen der Synchronisation

Sie können jetzt wie folgt einen Test durchführen:

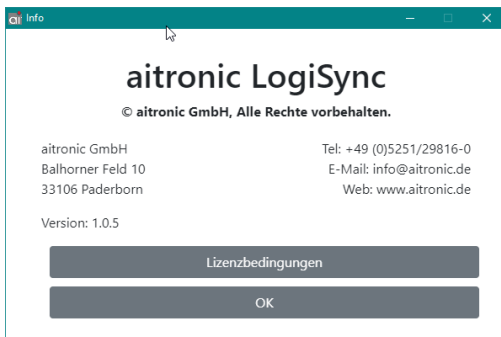
- Ziehen Sie das LogiScan-Gerät vom USB-Kabel ab und erfassen Sie Testdaten.
- Aktivieren Sie den Synchronisationsvorgang über die in der App zur Verfügung gestellten Funktion. In der App **ADV** erfolgt dies z.B. über Tippen auf das Menü-Symbol oben rechts und anschließend auf „Aktuelle Erfassung übertragen“.
- Schließen Sie das Gerät jetzt wieder an das USB-Kabel an. Die Daten werden automatisch übertragen, wenn **LogiSync** gestartet ist.



- Nach Abschluss der Synchronisation klicken Sie in **LogiSync** auf „Datenordner öffnen“ und Sie finden die übertragenen Daten im Unterordner „data“ des konfigurierten Arbeitsverzeichnisses. Diese Datei kann jetzt in Ihr Warenwirtschaftssystem importiert werden.

Info

Nach Klicken auf Menüpunkt „Info“ wird das Info-Fenster angezeigt:



Hier können die aitronic-Kontaktdaten, sowie Programmversion und Lizenzbedingungen eingesehen werden.