

aitronic



**MTPWin
Bedienungsanleitung**

Manual

Wir liefern Ihnen nicht nur unsere mobilen Datenerfassungsgeräte mit Standard-Software...

sondern entwickeln auch kundenspezifische

- Applikationen für diese Geräte,
- PC-Applikationen,
- Hardware

und beraten Sie bei

- der Erstellung von Konzepten für die mobile Datenerfassung,
- Fragen rund um den Barcode,
- Hardware-Problemen,
- PC-Problemen.

Wenden Sie sich mit Ihren Fragen und Problemen bitte an:



aitronic GmbH
Balhorne Feld 10
D-33106 Paderborn

Telefon: +49 (0) 5251 29816-0
Telefax: +49 (0) 5251 29816-40
Internet: www.aitronic.de
E-Mail: info@aitronic.de

Copyright © aitronic GmbH, 2016

Alle Rechte vorbehalten, insbesondere auch auszugsweise die der Übersetzung, des Nachdrucks, Wiedergabe durch Kopieren oder ähnliche Verfahren.

Liefermöglichkeiten und technische Änderungen vorbehalten.

Ausgaben-Historie

Ausgabe	Änderungen
12.01.2016	Erste Edition

Allgemein 1

Lizenzbestimmungen 1

Installation 2

Verzeichnisse für die Synchronisation..... 2

Programmfunktionen 4

 Config4

 Logging5

Allgemein

MTPWin wird kostenlos zusammen mit der Standard-Software beim Kauf eines oder mehrerer mobiler Datenerfassungs-Terminals vom Typ LogiScan-15xx der Firma aitronic ausgeliefert und bieten Funktionen für die Konfigurierung dieser Terminals und den Datenaustausch mit einem PC.

MTPWin ist lauffähig unter Windows XP/7/8.

Lizenzbestimmungen

Sie sind berechtigt, eine Kopie des Softwareproduktes auf dem Computer zu installieren und zu benutzen.

Ihre Nutzungsrechte an einer lizenzierten Software können Sie insgesamt an eine dritte Person übertragen. Dazu ist erforderlich, dass Sie alle Bestandteile dieser Software und alle Kopien, übertragen oder, dass Sie die nicht übertragenen Kopien zerstören. Denken Sie daran, sobald Sie die Software übertragen haben, sind Sie selber zur Nutzung nicht mehr berechtigt.

Der Ersatz eines weitergehenden Schadens ist ausgeschlossen. Dies gilt insbesondere für entgangenen Gewinn, für Datenverlust oder für fehlende Benutzbarkeit der Software sowie für mittelbare oder unmittelbare Mangelfolgeschäden.

Die Firma aitronic übernimmt keine Gewähr für die Fehlerfreiheit der Software oder der Dokumentation.

Mangels abweichender oder fehlender Regelung in dieser Erläuterung behält die Firma aitronic sich ausdrücklich alle weiteren Rechte vor.

Installation

Das Programm MTPWin wird für den Datenaustausch mit MDE-Geräten der Gerätereihe **LogiScan-15xx** benötigt. Für die Installation von MTPWin laden Sie MTPWin-Setup-Datei aus dem Downloadbereich unserer Website <http://www.aitronic.de/de/support/downloads>, öffnen Sie diese und folgen Sie den Installationsanweisungen.

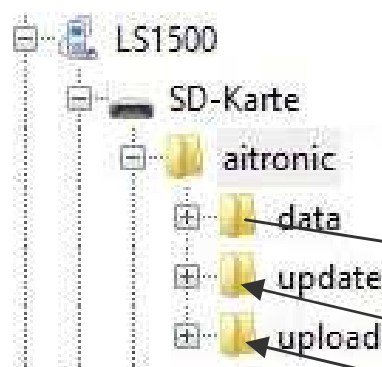
Verzeichnisse für die Synchronisation

Folgende Verzeichnisse werden zwischen LogiScan-15xx und Windows-PC synchronisiert:

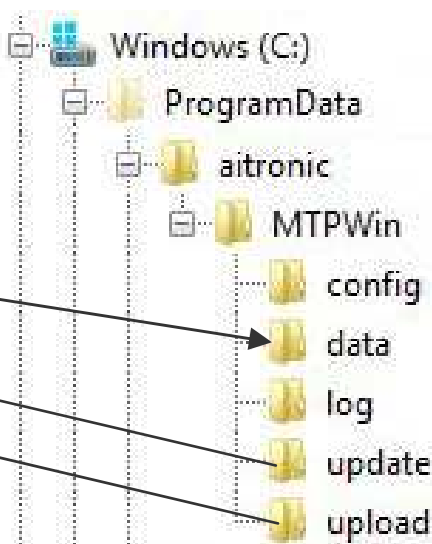
- | | |
|--------|--|
| data | dient zur Übertragung der vom LogiScan-15xx erfassten Daten an den Windows-PC. |
| upload | dient zur Übergabe von zu ladenden Daten vom Windows-PC den LogiScan-15xx. |
| update | dient zur Übergabe von App-Updates vom Windows-PC den LogiScan-15xx. |

Diese Verzeichnisse befinden sich auf dem LogiScan-15xx unter `aitronic` und auf dem Windows-PC unter `C:\ProgramData\aitronic\MTPWin`.

LogiScan-15xx



Windows-PC



Die Synchronisation erfolgt nach folgenden Regeln:

Verzeichnis data

- Die von dem LogiScan-15xx in diesem Verzeichnis zur Verfügung gestellten Dateien, deren erstes Zeichen ungleich „~“ ist, werden von MTPWin übernommen und den Dateinamen auf dem LogiScan-15xx wird ein „~“ vorangestellt.
- Ist die betreffende Datei mit dem gleichen Namen auf dem Windows-PC bereits vorhanden, wird dem Dateinamen „ (n)“ angehängt, wobei „n“ eine laufende Nummer, von 2...n ist.

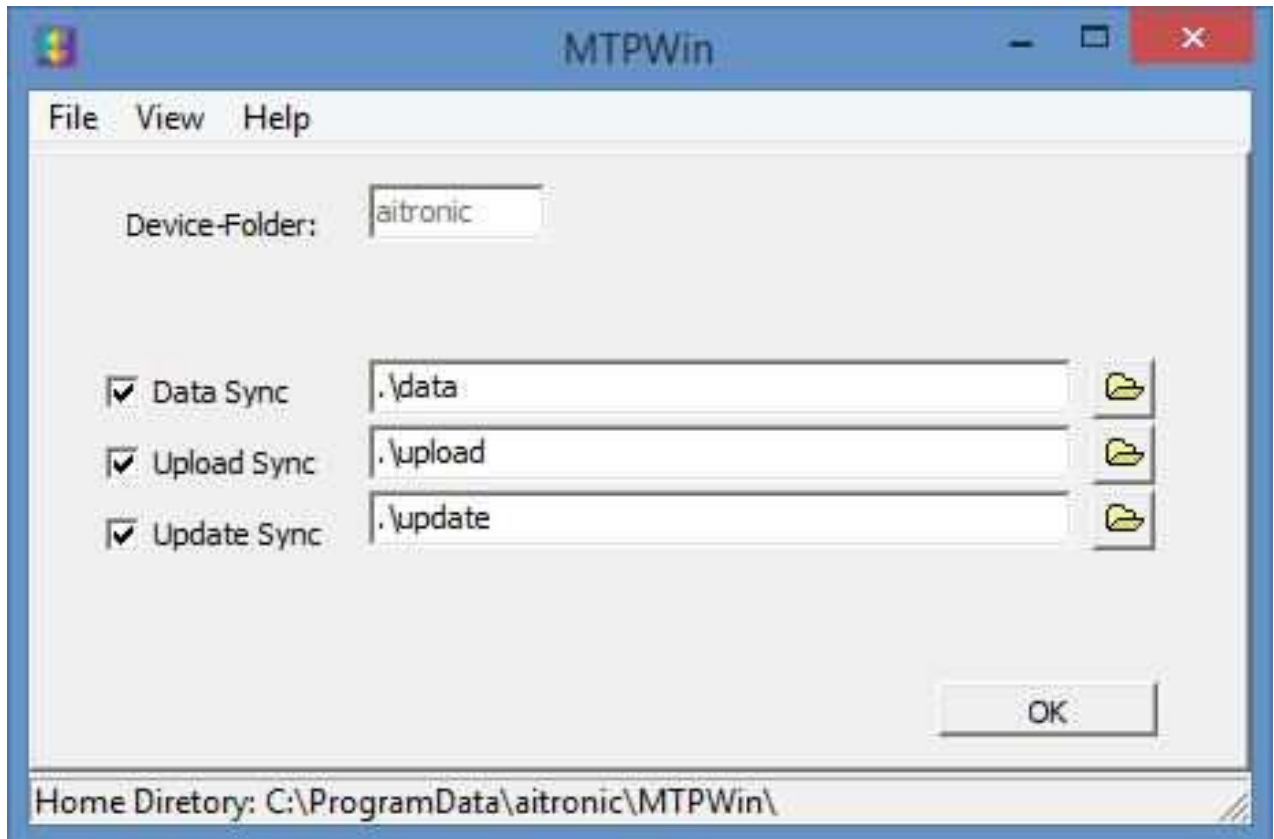
Verzeichnisse upload und update

- Eine Datei wird von MTPWin an den LogiScan-15xx übergeben, sofern keine Datei (weder mit noch ohne „~“ als erstes Zeichen im Dateinamen) mit diesem Dateinamen auf dem LogiScan-15xx vorhanden ist. Nach Übernahme der Datei durch eine App auf dem LogiScan-15xx wird dem Dateinamen ein „~“ vorangestellt.
- Eine Datei auf dem LogiScan-1500 deren erstes Zeichen „~“ ist und die auf dem Windows-PC nicht mehr vorhanden ist, wird von MTPWin gelöscht,

Programmfunktionen

Nach Klicken auf **View** kann zwischen **Config** und **Logging** gewählt werden.

Config



Im Config-Fenster kann

- die Synchronisation für Daten, Upload und Update aktiviert/deaktiviert werden,
- die Verzeichnis-Pfade angegeben werden.

Logging

Im Logging-Fenster werden die von MTPWin ausgeführten Aktionen mit vorangestelltem Zeitstempel aufgezeichnet.

